



**Gemeinsam stark
für Mensch und Natur**





Seit über 100 Jahren im Einsatz für die Natur

NABU ist weltweit der größte Ehrenamtsverband im Naturschutz und der mitgliederstärkste Umweltverband in Deutschland.

- 460.000 Mitglieder und Förderer
- 30.000 Ehrenamtliche
- 3,245 Millionen Arbeitsstunden jährlich
- 2.000 Gruppen
- 5.000 Schutzgebiete
- 100erte von Exkursionen
- 90 Zentren, Stationen, Institute, Parks



Natur und Umwelt schützen

Natur- und Umweltschutz beschäftigt sich mit der Tier- und Pflanzenwelt, den natürlichen Ressourcen wie Wasser, Boden und Luft und den Umgang damit. Der NABU verfolgt dabei folgende Ziele:

- Natur und Landschaft als Lebensgrundlage erhalten
- einen funktionsfähigen Naturhaushalt gewährleisten
- die biologische Vielfalt bewahren





Arten schützen

Hunderttausende Pflanzen- und Tierarten sind gefährdet – auch die Hälfte ihrer Lebensräume, einem Großteil davon droht sogar die vollständige Zerstörung. Das Artensterben schreitet voran.

Die Vereinten Nationen haben 2010 deshalb zum Jahr der biologischen Vielfalt ernannt. Bis 2010 sollte der weltweite Artenschwund signifikant gebremst werden.

- 26% der rund 3.000 Farn- und Blütenpflanzen Deutschlands sind bedroht.
- 36% der einheimischen Tierarten sind gefährdet.
- Deutschland nimmt eine Spitzenstellung in Europa ein.

Lebensraum erhalten

Naturschutz ist Lebensraumschutz.

Der NABU engagiert sich deshalb für viele Naturlandschaften:

- **kleinere Naturlandschaften**, zum Beispiel Hecken, Kleingewässer, Heiden, Feuchtwiesen, Streuobstwiesen, Ackerrandstreifen oder Halbtrockenrasen
- **größere Naturlandschaften**, zum Beispiel Wälder, Flusslandschaften, Auen, Moore, Meeresküsten, Dünen, Deiche und Salzwiesen
- **aktuelle Großprojekte**, zum Beispiel Renaturierung der Unteren Havel, Lebendiger Rhein, Wattenmeer



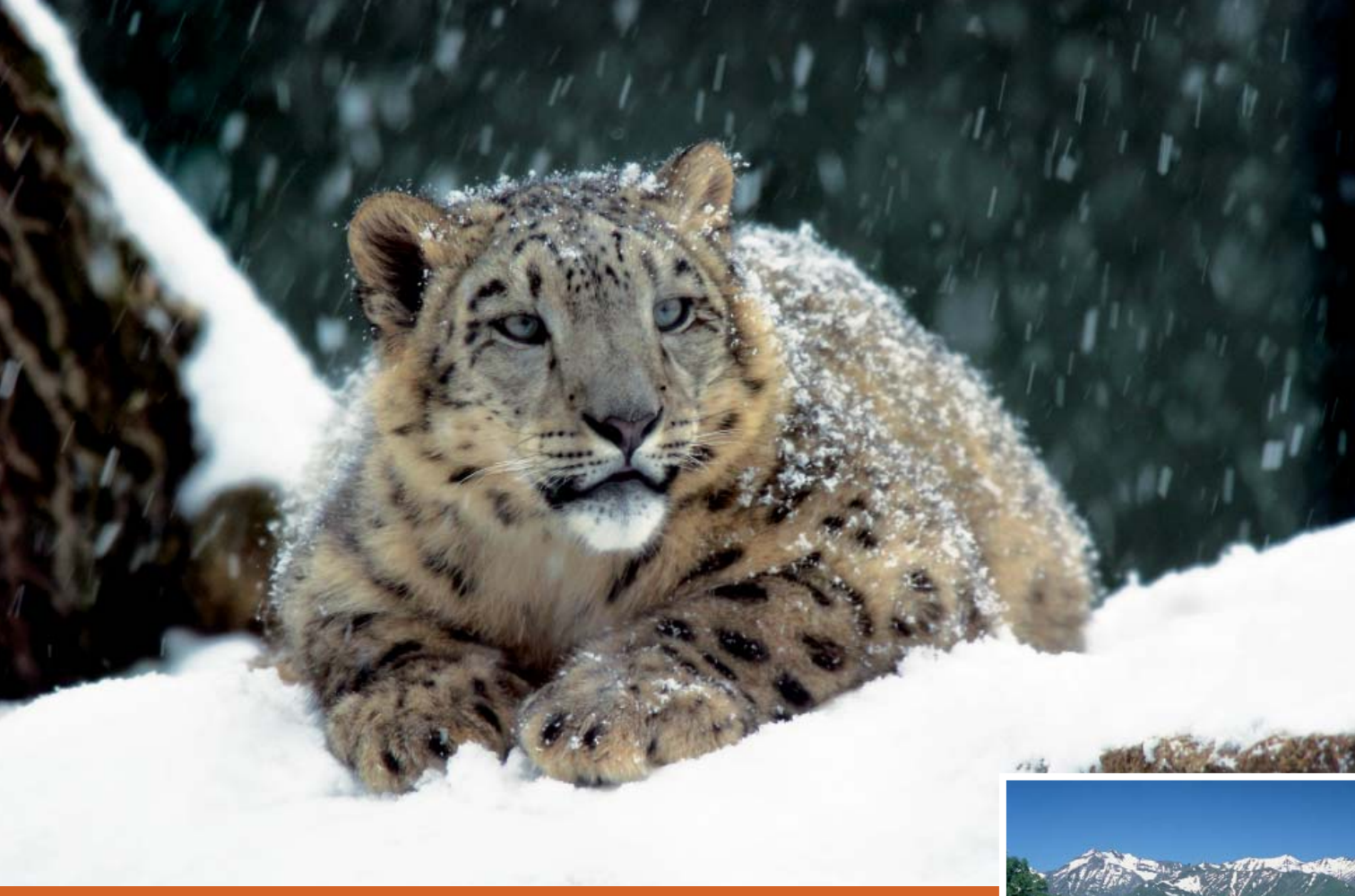
Naturerlebnis und Umweltbildung

Umweltbildung und Naturerlebnis stehen ganz oben auf der Prioritätenliste des NABU.

In über 70 Zentren und auf hunderten Exkursionen lädt der NABU alljährlich zu Naturerlebnissen und Informationen ein.

In zahlreichen Kinder- und Jugendprojekte lernen schon die Jüngsten die Natur zu entdecken und zu erforschen.





Naturschutz ohne Grenzen

Als einer der größten europäischen Umweltverbände engagiert sich der NABU seit vielen Jahren auch auf internationaler Ebene und führt modellhafte Projekte in enger Zusammenarbeit mit Partnern vor Ort durch.

- Schneeleopard in Kirgistan
- Schutz der Wildkaffeewälder in Äthiopien
- Engagement zum Schutz der biologischen Vielfalt im Kaukasus





© 2010 • NABU-Bundesverband • www.NABU.de, Gestaltung: K2, Agentur für Kommunikation;
 Fotos: NABU (S. Bender-Kempinger, Bremen (2), Eggers (2), Iv. Gloger (3), V. Kovalev, I. Ludwi-
 chowsky, H. May, H. Pollin (2), P. dos Santos, S. Szepanski), M. Deplato, Blickwinkel/F. Hecker,
 green/J. Fieber, iStockphoto.de/H. Kruse, M. Forster, picture-alliance/P. Pleul



Das haben Sie von einer Mitgliedschaft:

- Sie verleihen durch Ihre Stimme dem Naturschutz noch mehr Gewicht.
- Sie haben ein Mitspracherecht: ein passives und aktives Wahlrecht.
- Sie können in Ihrer NABU-Gruppe vor Ort aktiven Naturschutz gestalten.
- Sie gehören einem der größten sozialen Netzwerke an, das sich stark macht für Mensch und Natur.

Und außerdem:

- Sie erhalten ein attraktives Begrüßungsgeschenk.
- Sie haben freien oder reduzierten Eintritt in über 70 NABU-Naturschutzzentren.
- Sie können kostenlos bei unzähligen Exkursionen bundesweit teilnehmen.
- Sie erhalten einen reduzierten Beitrag z. B. bei NABU-Busfahrten und -Reisen.
- Sie sind über den NABU unfall- und haftpflichtversichert.
- Sie erhalten vier mal jährlich das NABU-Magazin „Naturschutz heute“.
- Kinder und Jugendliche bis 27 Jahre sind automatisch Mitglied in der NAJU.
- Es gibt Informationen und Austausch im digitalen NABU-Verbandsnetz.
- Mitgliedsbeiträge sind steuerlich absetzbar.

